



IETS VOOR JOU?

Lekker buiten bezig zijn. Daar houd jij van! Een park, tuin of landschap aanleggen en onderhouden lijkt je geweldig. Ook samenwerken met anderen past bij jou en je ontdekt graag de nieuwste trends. Herken je dit? Dan is de opleiding Hovenier echt iets voor jou.

DIT GA JE DOEN Tijdens de opleiding Hovenier leer je alles over ontwerp, aanleg en onderhoud van groen. Je volgt bijvoorbeeld de vakken aanleg en onderhoud van tuinen en groenvoorzieningen, sortimentskennis, bodem- en bemestingsleer, motoren- en machinekennis, plannen en organiseren én toegepaste beplantingsleer.

Je ontdekt ook hoe je een tuin, park, merengebied of sportpark verzorgt. Je leert bijvoorbeeld hoe je een pad verhardt, bomen verplaatst en behandelt, een golfterrein maait en welk gereedschap je wanneer gebruikt. Daarbij vertellen we ook over veiligheid en belangrijke regels. Verder krijg je les in het berekenen van kosten én het plannen en begeleiden van projecten (dit laatste geldt voor niveau 4).

Natuurlijk leer je ook in de praktijk. Je gaat beplanten, snoeien, maaien, bestraten, een schutting plaatsen en een muurtje metselen. Ook leer je werken met de bosmaaier en weet je straks alles over tuinmachines. Je gaat zelfs bomen vellen met de motorkettingzaag! We geven de lessen op school én op praktijklocaties. Daarbij houden we rekening met de seizoenen. Je gaat ook stage lopen, want zo krijg je veel ervaring. Wat je op school leert, kun je verder oefenen op je stageplek.

KEUZEDLEN Tijdens de opleiding Hovenier kun je 'keuzedelen' volgen. Deze keuzedelen mag je zelf kiezen, zo krijg je extra kennis en mogelijkheden. Je hebt dan meer kans op een baan. Wil je graag doorleren? Dan kun je speciale keuzedelen volgen voor de doorstroom naar een vervolgopleiding. Bij niveau 2 begin je in het eerste leerjaar al met keuzedelen. Bij niveau 3 en 4 volg je ze pas in het tweede leerjaar.

NIVEAU EN STUDIEDUUR

DIPLOMANAAM	CREBONUMMER	NIVEAU	STUDIEDUUR	VESTIGING
Medewerker hovenier	25452	2	2 jaar	Assen (BOL/BBL) Eelde (BBL) Emmen (BOL/BBL) Groningen (BOL) Meppel (BOL/BBL) Winschoten (BOL/BBL)
Vakbekwaam hovenier	25455	3	3 jaar	Eelde (BBL) Emmen (BOL/BBL) Groningen (BOL) Meppel (BOL/BBL)
Opzichter/uitvoerder groene ruimte	25454	4	3 jaar	Eelde (BBL) Emmen (BOL) Groningen (BOL) Meppel (BOL/BBL)



NA JE OPLEIDING Diploma Hovenier op zak? Dan kun je alle kanten op. Met mbo niveau 2 kun je bijvoorbeeld aan de slag als hovenier bij een waterschap, recreatiepark, natuurorganisatie of gemeente. Benieuwd wat je kansen zijn op stage en werk met deze opleiding? Kijk op www.kansopwerk.nl.

Wil je liever doorleren? Dan kun je vanuit niveau 2 doorstromen naar niveau 3 én uiteindelijk naar 4. En daarna bijvoorbeeld aan de slag als vakbekwaam hovenier, hovenier/ondernemer, groenvoorziener, uitvoerder, werkvoorbereider of manager groenbedrijven. Met de niveau 4 opleiding kun je ook doorleren aan het hbo. Er is dus van alles mogelijk!

INFORMATIE EN AANMELDING

Enthousiast geworden over de opleiding Hovenier? Meld je dan aan vóór 1 april! Je kunt je inschrijven met het formulier in de studiegids of via de website. Twijfel je nog over je keuze of heb je vragen? Bel of mail dan gerust met één van onze decanen (contactgegevens vind je onderaan de flyer):

KENNISMAKINGSGESPREK Als jij je aanmeldt voor de opleiding, nodigen wij je uit voor een kennismakingsgesprek. We bespreken dan wat jij van de opleiding verwacht en of je een duidelijk beeld hebt van de mogelijke beroepen. Pas daarna word je definitief geplaatst.

DECANEN

Terra Assen
de heer H. Sigtermans,
decaan.mbo.assen@terra.nl

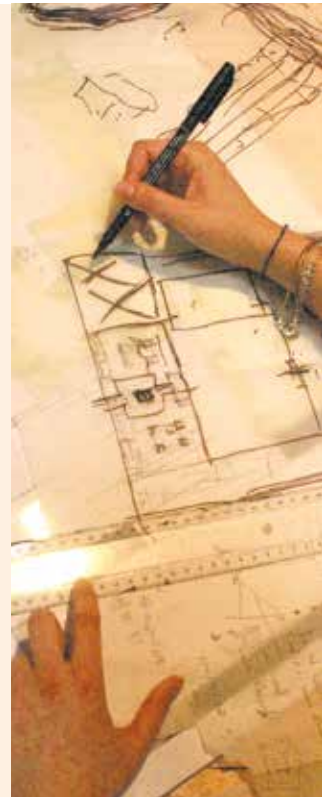
Terra Eelde
via info@terranext.nl

Terra Emmen
mevrouw K. Bosman (niveau 2) of
de heer E. Soppe (niveau 3 en 4),
decaan.mbo.emmen@terra.nl

Terra Groningen
de heer T. Rooks,
instroomdecaan.mbo.groningen@terra.nl

Terra Meppel
de heer D. van Egmond,
decaan.mbo.meppel@terra.nl

Terra Winschoten
de heer R. Bredman,
decaan.mbo.winschoten@terra.nl



WELK DIPLOMA HEB JE NODIG VOOR EEN TERRA-OPLEIDING? Om een mbo-opleiding bij Terra te volgen, heb je een vmbo-diploma nodig. Behalve voor het niveau Entree. Hieronder zie je welk diploma je nodig hebt om in te stromen op jouw niveau.

Entree: *geen diploma*

Niveau 2: *diploma vmbo basisberoepsgerichte leerweg*

Niveau 3: *diploma vmbo kaderberoepsgerichte leerweg*

Niveau 4: *diploma vmbo gemengde leerweg, theoretische leerweg*

LEREN IN DE PRAKTIJK: BEROEPSPRAKTIJKVORMING

Leren doe je op school, maar vooral in de praktijk! Bij Terra loop je daarom veel stage. In het mbo heet dit beroepspraktijkvorming (BPV). Dit is een verplicht en belangrijk onderdeel van je opleiding. Tijdens de BPV werk je mee in een bedrijf. Zo leer je het bedrijfsleven kennen en kun je alles wat je leert op school oefenen in de praktijk. Je BPV volg je bij erkende leerbedrijven. Dit zijn organisaties die veel ervaring hebben met het opleiden van studenten. Natuurlijk word je tijdens de BPV goed begeleid: je krijgt begeleiding van het bedrijf en van school. Als je een BBL-opleiding volgt, ben je echt in dienst bij een bedrijf. Je werkt dan het grootste deel van de week en gaat één dag per week naar school.

EXAMENS Als je een mbo-opleiding volgt bij Terra, doe je verschillende examens. Een voorbeeld is de Proeve van Bekwaamheid. Je laat dan zien dat je bepaalde vaardigheden beheerst én dat je deze ook in de praktijk kunt toepassen. De proeve is bij een bedrijf of op school. Daarnaast doe je examen in Nederlands en rekenen. Studenten die een niveau 4-opleiding volgen, doen ook examen in Engels.

STUDIEBEGELEIDING Heb je een vraag over de opleiding? Heb je moeite met een vak? Of gaat het misschien thuis niet zo goed, waardoor je op school minder presteert? Dan kun je altijd terecht bij

je studieloopbaanbegeleider. Deze begeleider let er goed op hoe jouw studie gaat, je hebt ook regelmatig een begeleidingsgesprek. Verder zijn er op alle vestigingen van Terra medewerkers met specialistische kennis over bepaalde vakken. Zo helpen wij jou bij de studie.

ONDERNEMEND LEREN EN REGIOLEREN Bij Terra gaat het om jou. We vinden het belangrijk om jou te leren kennen. Ook willen we graag weten wat je wilt worden en hoe je daar wilt komen. Daarom praten we regelmatig met elkaar en doe jij opdrachten die passen bij jouw doel. Dit noemen we jouw leervraag. Samen met andere studenten werk je ook aan opdrachten van bedrijven en overheden in de omgeving van de school. Dit heet regioleren. Samen met medestudenten kies je een opdracht die past bij jouw leervraag. Het zijn echte vraagstukken uit de praktijk.

KOSTEN Ben je jonger dan 18 jaar? Dan hoeft je geen lesgeld te betalen. Als je 18 jaar of ouder bent en een voltijd BOL-opleiding volgt, betaal je wél lesgeld. Volg je een deeltijdopleiding of een BBL-opleiding? Dan betaal je cursusgeld. De hoogte van het les- en cursusgeld wordt elk jaar vastgesteld.

SCHOOLKOSTEN Naast het les- of cursusgeld betaalt elke student schoolkosten. Dit zijn bijvoorbeeld kosten voor boeken, materialen, gereedschappen en excursies. Meer informatie hierover vind je op www.mboterra.nl.

TEGEMOETKOMING STUDIEKOSTEN Voltijd mbo-studenten van 18 jaar of ouder kunnen studiefinanciering aanvragen. Leerlingen die nog geen 18 zijn, kunnen een tegemoetkoming in de studiekosten aanvragen. Bovendien mogen alle mbo-studenten een studentenreisproduct aanvragen. Daarmee reis je voordelig met het openbaar vervoer. Kijk op www.duo.nl voor meer informatie.

TERRA ASSEN
Vredeveldseweg 55
T (0592) 31 22 98
assen@mboterra.nl

TERRANEXT EELDE
Burg. Legroweg 33
T (050) 368 23 90
info@terranext.nl

TERRA EMMEN
Nw Amsterdamse-
straat 40
T (0591) 66 90 20
emmen@mboterra.nl

TERRA GRONINGEN
Hereweg 99
T (050) 529 78 00
groningen@mboterra.nl

TERRA MEPEL
Werkhorst 56
T (0522) 25 13 68
meppel@mboterra.nl

TERRA WINSCHOTEN
PC Hooftlaan 1
(0597) 67 09 70
campusws@mboterra.nl